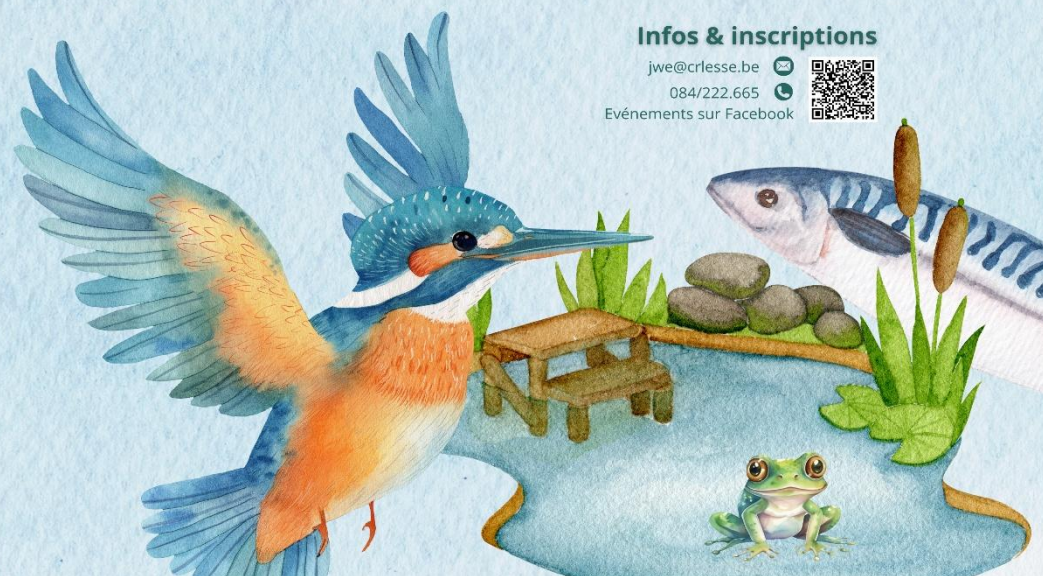




Journées Wallonnes de l'**EAU** DU 14 AU 30 MARS 2025

BERTRIX - CINEY - HOUYET - LIBRAMONT
NASSOGNE - PALISEUL - ROCHEFORT - SAINT-HUBERT

ACTIVITES GRATUITES



Infos & inscriptions

jwe@crlesse.be

084/222.665

Evénements sur Facebook



DU 15 AU 30 MARS

CONCOURS PHOTO «L'EAU EN MOUVEMENT»

Que ce soit une rivière tumultueuse, une goutte qui tombe, une fontaine dansante ou une vague éclatante, immortalisez la magie de l'eau en action et partagez votre plus beau cliché avec nous !

Récolte des photos du 17/2 au 15/3
Concours du 15 au 30/3

Plus d'infos : <https://www.crlesse.be>

EXPO PHOTO : LES MILIEUX HUMIDES

Du 15 au 30/3 – 9h à 16h

Plongez dans le monde fabuleux des milieux humides au travers de l'objectif de différents photographes.

Lieu : Centre Culturel de Bertrix, Place des 3 Fers 9, 6880 Bertrix

Gratuit – pas de réservation

DIMANCHE 16 MARS

PROMENADE GUIDÉE

Paliseul – 10h à 12h

Découverte de l'espace préservé de la réserve Natagora de l'étang des Canes. Promenade guidée et premier pas dans l'observation des oiseaux d'eau au fil d'activités ludiques pour toute la famille.

Lieu : Etang des Canes, rue Saint-Urbain, 6850 Paliseul - Réservation obligatoire via marlene.truflandier@ardenne-meridionale.be ou via le 0479/80.17.40
Non access. PMR/poussettes

MARDI 18 MARS

SPECTACLE « AU FIL DES MOTS, AU FIL DE L'EAU »

Rocheft – 18h30 à 19h30

« C'est l'histoire de Lucette, une goutte d'eau qui voyage à travers les époques,

change d'états et découvre différents paysages. Le spectacle aborde les thèmes de la permanence de l'eau au fil du temps sur terre, de la circulation de l'eau et de sa dimension rare et précieuse ».

Lieu : Bibliothèque de Rocheft – Avenue de Forest 21, 5580 Rocheft - Réservation obligatoire via bibliotheque@rocheft.be ou 084/21.40.55

SAMEDI 22 MARS

VISITE D'UNE PISCICULTURE

Mirwart – 10h à 11h30

Le Domaine provincial de Mirwart est réputé pour sa pisciculture et sa production de truites fario destinées au repoissonnement de nos rivières. L'occasion vous est donnée de découvrir le cycle de vie de cette espèce, son élevage, ainsi que les étangs.

Lieu : Parking de la pisciculture, Rue du Moulin, 6870 Mirwart - Réservation obligatoire via jwe@crlesse.be ou via le 084/22.26.65

LA NUIT DES AMPHIBIENS

Chevetogne – 19h à 21h

Avec le retour des températures nocturnes plus clémentes, les batraciens sortent d'hibernation. Dimitri, notre herpétologue passionné, vous livre les secrets de ces migrations très spéciales.

N'oubliez pas votre lampe de poche!
Lieu : Domaine provincial de Chevetogne – Info shop (à l'intérieur du Domaine), Rue Pirchamps 1, 5590 Chevetogne - Réservation obligatoire via jwe@crlesse.be ou via le 084/22.26.65

VISITE SOUTERRAINE

Han-Sur-Lesse – 10h à 13h

Rivières souterraines actuelles et rivières souterraines du passé avec le Professeur Yves Quinif. Au travers de la grotte de Han, nous verrons les caractéristiques de la rivière actuelle, la Lesse qui traverse le massif de Boine. Ensuite, nous investiguerons les sédiments (sables, argiles, stalagmites) qui donnent des indications sur les rivières du passé.

Lieu : Place de l'Église, Han-Sur-Lesse - Réservation obligatoire via jwe@crlesse.be ou via le 084/22.26.65

VISITE STATION D'EPURATION

Rochefort – 14h à 15h30

L'INASEP vous propose de partir, avec un guide, à la découverte du fonctionnement de la STEP de Rochefort. L'occasion vous est donnée de découvrir les différentes étapes de traitement des eaux usées avant leur rejet dans la rivière.

Lieu : STEP Rochefort – Avenue Montrival 77, 5580 Rochefort - Réservation obligatoire via jwe@crlesse.be ou via le 084/22.26.65

PROMENADE « AU FIL DE L'EAU »

Bertrix – 10h à 11h30 & de 13h30 à 15h

Découverte du patrimoine naturel de la Haute Lesse, par ADN asbl et le gîte du Moulin de Sart. Promenade familiale et insolite de 6km à la découverte de la campagne ardennaise et des oiseaux aquatiques de notre région. A la fin de la balade, les propriétaires du Moulin de Sart vous invitent à visiter leur bâtiment

et la turbine qui produit de l'électricité du gîte.

Lieu : Moulin de Sart, rue de Nouvelly 68, 6880 Sart - Réservation obligatoire via jwe@crlesse.be ou via le 084/22.26.65

DIMANCHE 23 MARS

BALADE NATURE : L'EAU, LE RAVEL ET LE KARST (7,5km)

Rochefort – 9h à 13h

9h - Accueil au Centre Culturel de Rochefort autour d'un café pour admirer l'exposition : "Page Blanche à Marie-Thérèse Malet & Jean Doutrepoint" (www.ccrochefort.be/pageblanche).

L'exposition sera également accessible, en visite libre, de 14h à 17h. Pour plus d'informations, contactez le CCR.

9h30 - Au départ de l'exposition, le Syndicat d'Initiative de Rochefort et le guide nature Eric Desantoine vous proposent, au travers d'une balade, de découvrir les phénomènes karstiques, le parcours aérien et souterrain de la Lomme, les amphibiens si on a de la chance de les rencontrer (à voir selon l'avancée de la reproduction) et toujours les plantes et arbres que Dame nature mettra sur notre chemin, avec comme rampe de lancement le trajet du Ravel vers Jemelle.

Lieu : Centre Culturel de Rochefort – Rue de Behogne 5, 5580 Rochefort - Réservation obligatoire via jwe@crlesse.be ou via le 084/22.26.65

Expo : www.ccrochefort.be/pageblanche

L'exposition sera également accessible, en visite libre, de 14h à 17h. Pour plus d'informations, contactez le CCR.

BALADE PEDESTRE : LA SEMOIS AU FIL DU TEMPS

Bertrix – 10h à 12h

Randonnée d'environ 4km dans la vallée de la Semois ardennaise entre Cugnon et Mortehan. Balade contée relative à l'histoire géologique et hydromorphologique de cette rivière pas comme les autres qui nous vient de France.

Lieu : Pont sur la Semois (ancien moulin), 6680 Cugnon - Réservation obligatoire via Nelson Desjardin : ndesjardin@semois-chiers.be - Non access. PMR/poussettes

BALADE PEDESTRE : L'ABISSAGE EN ARDENNE

Libramont (Bras) – 10h à 12h

Balade originale à la découverte de l'abissage, une ancienne pratique agricole permettant de fertiliser les sols. Une sortie d'environ 3,5 km à la découverte de cette pratique oubliée au fil du temps. Cette balade se déroulera à Bras-Bas et sera accompagnée par l'Office du Tourisme et animée par Pierre Luxen, passionné par le sujet.

Lieu : Parking de l'Église Sainte-Catherine, 6800 Bras-Bas - Réservation obligatoire via l'OT de Libramont : tourisme@libramont.be ou 061/27.04.82 - Non access. PMR/poussettes

ACTION DE NETTOYAGE DES RIVIERES

Nassogne – 14h à 16h30

Participez au Grand Nettoyage de printemps organisé par BeWapp pour rendre nos berges plus belles ! Cette année, nous vous proposons de nettoyer le ruisseau de Veni, à Nassogne. Cette action est également organisée dans le cadre des Journées Wallonnes de l'Eau et encadrée par le Contrat de Rivière Lesse. Jus de pomme et galette offerte ;-)



Lieu : intersection Rue de Lesterny et Rue du Point D'Arrêt, 6950 Nassogne - Réservation obligatoire via <https://www.bewapp.be/je-passe-a-laction/je-participe-a-un-ramassage/#rejoindre-nettoyage-des-berges-du-ruisseau-de-veni>

MERCREDI 26 MARS

ATELIER : EN ROUTE VERS LA MARE !

Paliseul – 14h à 16h

Venez découvrir l'univers incroyable des amphibiens au gré d'histoires et d'activités ludiques. Activité proposée dans le cadre des MercredisKids en

collaboration entre la bibliothèque de Paliseul et le Service d'éducation du Parc National de la Vallée de la Semois.

Lieu : Bibliothèque de Paliseul, Rue de la Station 1, 6850 Paliseul - Réservation obligatoire via marlene.truflandier@ardenne-meridionale.be ou via le 0479/80.17.40
Non access. PMR/poussettes

VENDREDI 28 MARS

CONFERENCE-DEBAT : LE CASTOR, QUELLES DYNAMIQUES POUR NOS MILIEUX NATURELS ?

Bertrix – 19h30 à 22h (Stands dès 18h30)
Le castor est maintenant bien implanté au sein de nos paysages, modifiant parfois ceux-ci de manière importante. Quel impact ont ces modifications sur notre biodiversité mais également sur la qualité de nos eaux, sur les inondations, sur les sécheresses... ? L'association Natagora viendra présenter les premiers résultats de l'étude qu'elle mène à ce sujet. Une séance d'échanges permettra ensuite d'illustrer des cas de figure locaux concrets. A découvrir sur place également : une exposition photos sur « Les milieux humides » ainsi que les stands informatifs du Contrat Rivière Lesse, de la Bibliothèque publique de Bertrix, du GT Castors et des régionales Natagora Semois ardennaise et Ardenne centrale.

Lieu : Centre Culturel de Bertrix – Place des 3 Fers 9, 6880 Bertrix – Accueil dès 18h30
Réservation obligatoire via le site internet : <https://www.cbbertrix.be/conference-debat->

[le-castor-queelles-dynamiques-pour-nos-milieus-naturels/](#)

SAMEDI 29 MARS

DECOUVERTE DE L'ANCIEN BARRAGE DE WANLIN ET LES MEANDRES DE LA LESSE

Houyet (Hérock) – 14h à 16h

Découverte de l'ancien barrage de Wanlin et les méandres de la Lesse et ses habitants. Visite guidée par Jean-Louis Marlair, guide nature. Avec la participation de l'Office du Tourisme de Houyet.

Lieu : Hostellerie d'Hérock, Hérock 16, 5560 Hérock (Houyet) - Réservation obligatoire via l'OT de Houyet : 082/22.32.14 ou info@tourismehouyet.be - Non access. PMR/poussettes

VISITE – DECOUVERTE GEOLOGIQUE : LE MASSIF DES GRIGNAUX

Han-Sur-Lesse (Rochefort) – 9h à 13h

Traversé par le Ry d'Ave, le Massif des Grignaux est un site exceptionnel pour illustrer le lien entre la nature du sous-sol et la géomorphologie. Après une présentation théorique de l'histoire tectonique de notre continent (1h), la visite du Massif des Grignaux permettra d'illustrer l'exposé (anticlinal, faille, ennoyage, ...) et d'observer divers processus géomorphologiques (cluse, capture, pénéplaine, ...). Visite guidée par Professeur Vincent Hallet.

Lieu : Gite KALEO – Rue du Gite d'Etape 10, 5580 Han-Sur-Lesse. - Réservation obligatoire via jwe@crlesse.be ou via le 084/22.26.65 - Non access. PMR/poussettes

SAMEDI 29 & DIMANCHE 30 MARS

VISITE : A LA DECOUVERTE DES CASTORS ET DES MILIEUX HUMIDES

Bertrix – 14h à 16h

Bottes aux pieds, nous partirons à la recherche de traces des castors, tout en découvrant la richesse de la réserve naturelle de la Vallée de la Vierre. Durant la semaine, des visites scolaires seront également proposées et guidées par ADN.

Lieu : réserve naturelle du « Grand Minimpré » (Vallée de la Vierre) à Orgeo (au début du chemin des Ferrues, entre Bertrix et Orgeo : 49.84002, 5.288033) - Réservation obligatoire via Natagora Semois ardennaise – Mathieu Gilet : hello@mathieu-gilet.be ou 0497/84.51.85 - Non access. PMR/poussettes

DIMANCHE 30 MARS

BALADE : LA LOMME, SES ARBRES ET SES ANIMAUX (2,5km)

Mirwart (Saint-Hubert) – 14h à 17h

Au fil de la Lomme, nous ferons connaissance avec l'aulne, cet arbre qui pousse les pieds dans l'eau. Nous partirons également à la recherche des traces du castor, tout en prêtant attention aux oiseaux qui vivent aux abords de ce généreux cours d'eau.

Cette balade animée est destinée aux familles est proposée par le CRIE de Saint-hubert.

Lieu : Parking de la pisciculture de Mirwart, Rue du Moulin, 6870 Mirwart - Réservation obligatoire via jwe@crlesse.be ou via le 084/22.26.65 - Non access. PMR/poussettes